



# Estudio estadístico de ausentismo por Licencias Médicas de Enfermedad Común y Accidentes del Trabajo en Universidad de Talca entre 2010 y 2014.

**18° Congreso de C.P.H.S.  
Año - 2017  
Universidad Católica del Norte**

**Walter Bussenius Cortada**  
Facultad de Ciencias de la Educación  
Universidad de Talca  
wbussen@utalca.cl

**Así como**

*REF.: Calero, Juan del Rey. "Método Epidemiológico y Salud de la Comunidad".  
Edit.: Mc-Graw-Hill Madrid - España. 1989.*

**Las tasas de accidentabilidad resultan ser uno de los mejores indicadores de las condiciones de Higiene y Seguridad en una empresa,**

**de la misma forma**

**Las tasas de ausentismo resultan ser uno de los mejores indicadores de la Salud Organizacional en una empresa.**



# Introducción



## ¿Qué es una Licencia Médica (L.M.)?

Es una solicitud de reposo total o parcial que extiende un profesional: Médico Cirujano, Cirujano Dentista o Matrona

## ¿Quién resuelve sobre esa solicitud?

La Aseguradora de Salud (ISAPRE) o Comisión de Medicina Preventiva e Invalidez (COMPIN)

## ¿Cómo resuelve?

Aceptando, acortando o rechazando

- El estudio se llevó a cabo entre los años **2.010** a **2.014**.
- El número de trabajadores promedio fue **766** sin mucha variación.
- Se contabilizó **2.213** Licencias Médicas (L.M.).
- Correspondientes a **26.967** días de ausentismo.
- Se estudió: la dependencia de las L.M. con:
  - **Tipo de L.M.**
  - **Evolución en el tiempo en la cantidad de L.M.**
  - **Evolución en el tiempo en la cantidad de días de ausentismo por L.M.**
  - **Estacionalidad**
  - **Relación con género**



Walter Bussenius Cortada



# Objetivos



## Objetivos Generales

- Analizar el ausentismo en la U. de Talca según el tipo de L.M. y, eventualmente, proyectarlo.
- Comparación de L.M. Tipo 1 y Tipo 5 en relación a diversas variables.



# Objetivos



## Objetivos Específicos: en la U. de Talca

- Conocer la distribución en la cantidad de L.M. y en los días de ausentismo según tipo de L.M.
- Estudiar la evolución en cantidad de L.M. y duración de las L.M. por Enfermedad Común (L.M. Tipo 1) entre 2010 y 2014.
- Estudiar la evolución en cantidad de L.M. y duración de las L.M. por Accidente de Trabajo y/o Trayecto (L.M. Tipo 5) entre 2010 y 2014.
- Estudiar Estacionalidad de L.M. en el período 2010 a 2014.
- Comparar la cantidad y duración de L.M. Tipo 1 y Tipo 5 asociadas a género

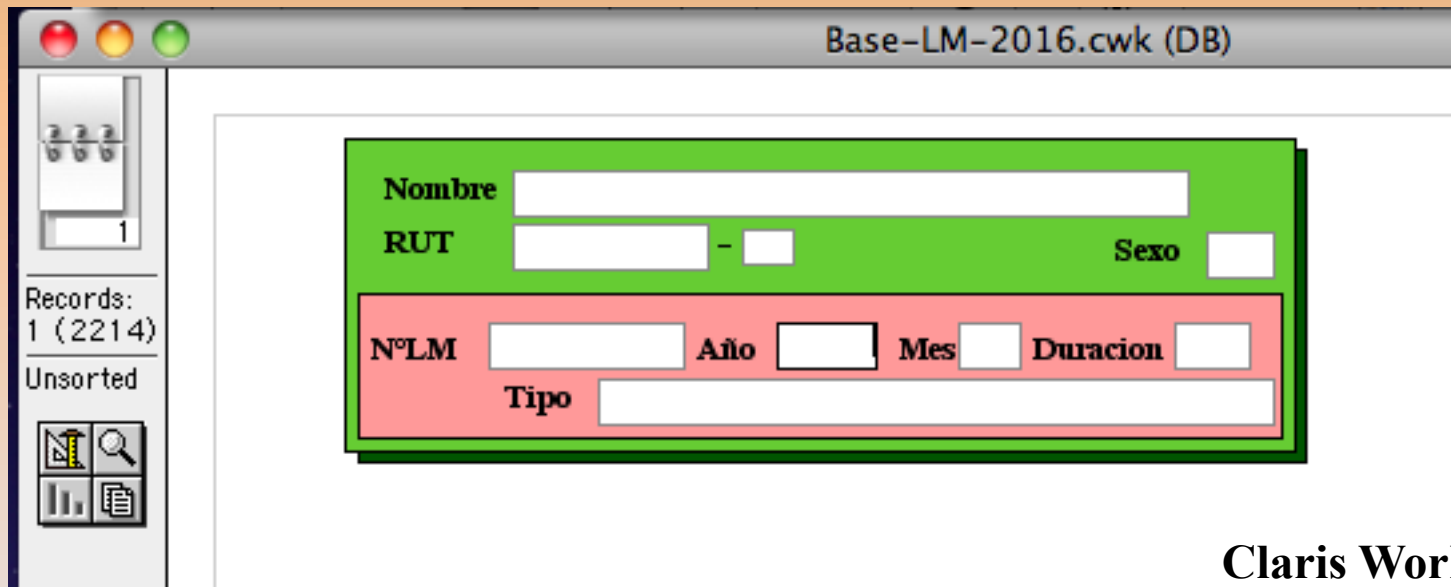


Walter Bussenius Cortada



## Base de datos utilizada

2.214 Registros  
9 campos c/u  
766 Trabajadores



Base-LM-2016.cwk (DB)

Nombre

RUT  -  Sexo

N°LM  Año  Mes  Duracion

Tipo

Records: 1 (2214)  
Unsorted

Clariss Work 4.0

*REF.: Rojas 2014 – Mesa, Kaempffer 2004*

## Tipos de L.M.

- Tipo 1 Enfermedad Común
- Tipo 2 Prórroga Médica Preventiva
- Tipo 3 Descanso Maternal
- Tipo 4 Enfermedad Grave de Hijo Menor de 1 Año
- Tipo 5 Accidente de Trabajo o Trayecto
- Tipo 6 Enfermedad Profesional
- Tipo 7 Patología del Embarazo



**Walter Bussenius Cortada**

*REF.: Rojas 2014 – Mesa, Kaempffer 2004*

## Tasa de Frecuencia (T.F.)

$$\text{T.F.} = \text{N}^{\circ} \text{ L.M. en 1 año} / (\text{N}^{\circ} \text{ Trab.} * 12) * 100$$

Corresponde al número de L.M.  
Presentadas por año por trabajados



# Definiciones de índices utilizados



*REF.: Rojas 2014 – Mesa, Kaempffer 2004*

## Tasa de Gravedad (T.G.)

**T. G. = Total días de días de ausentismo en 1 año / (N° Trabajadores)**

Corresponde al número de días de ausentismo por trabajador en un año

*REF.: Rojas 2014 – Mesa, Kaempffer 2004*

## Tasa de Incapacidad (T.I.)

Duración promedio de L.M.

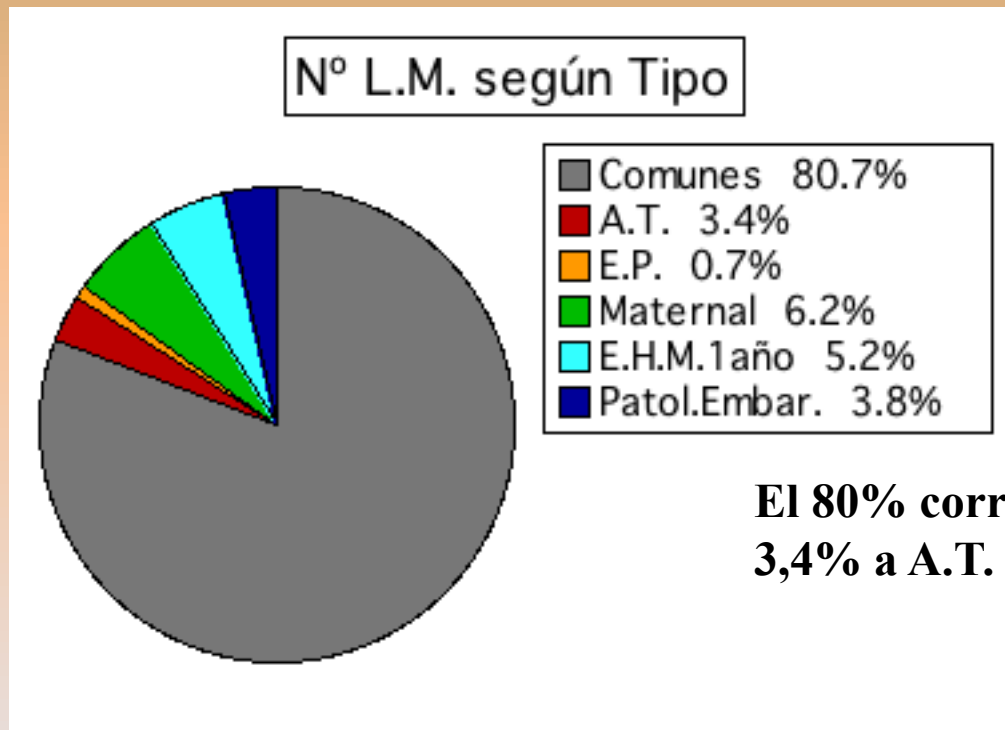
$$\text{T. I.} = \frac{\text{N}^\circ \text{ Total de días de ausentismo en un año}}{\text{Total de L.M. presentadas en 1 año}}$$

Corresponde al número promedio de días de ausentismo por L.M.



Walter Bussenius Cortada

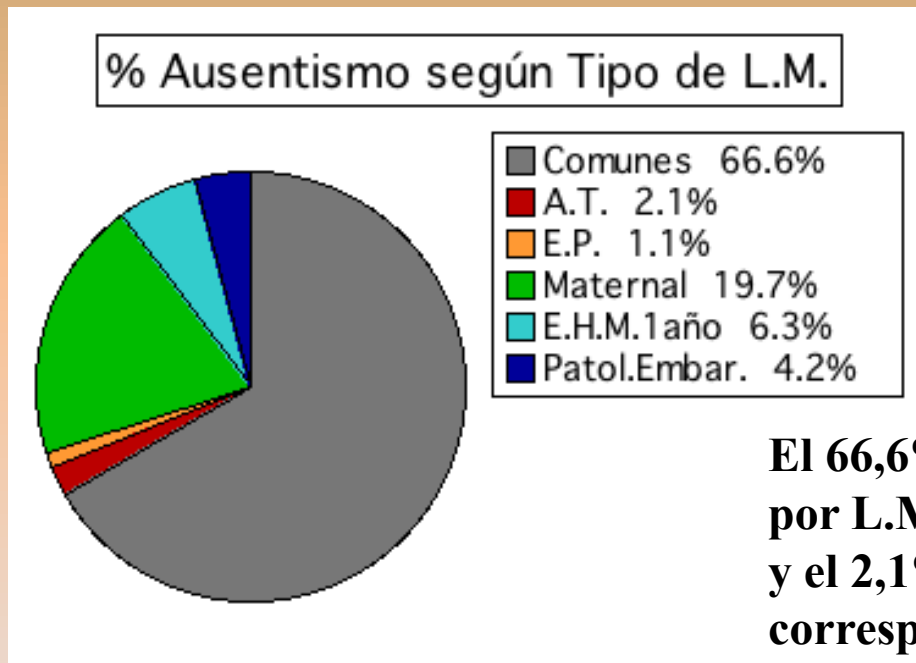
## Nº de L.M. según Tipo



**El 80% corresponde a L.M. Tipo 1, el 3,4% a A.T. y sólo 0,7% a E.P.**



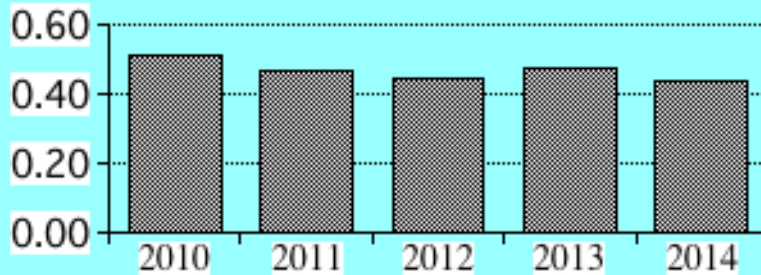
## Días de Ausentismo según Tipo de L.M.



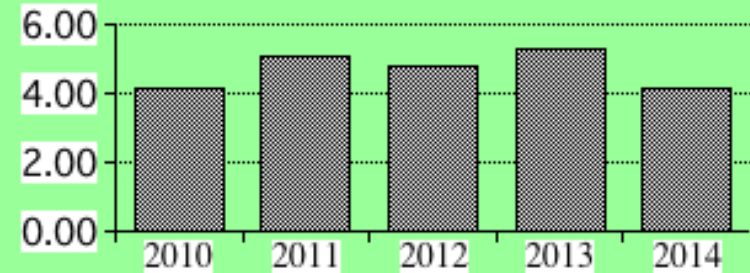
**El 66,6% de los días de ausentismo es por L.M. Tipo 1, casi el 20% maternal y el 2,1% A.T., mientras sólo el 1,1 % corresponde a E.P.**

## Estudio de evolución de L.M. Tipo 1

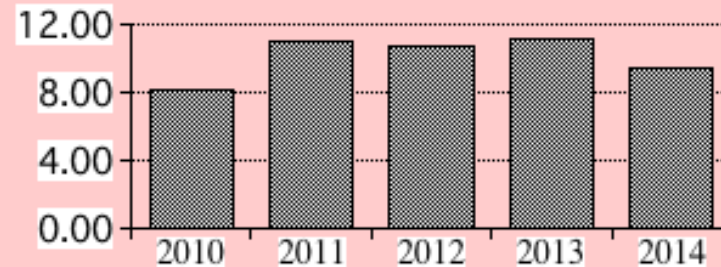
N° LM tipo 1 anual por trab. al año



Días Ausent. LM tipo 1 por trab. al año

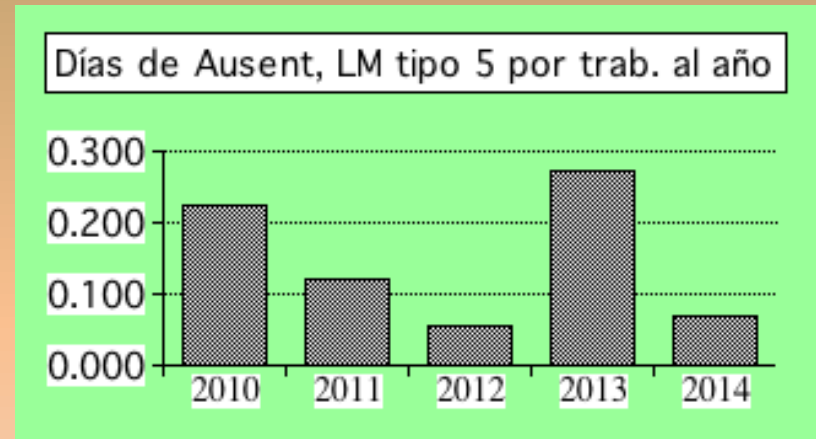
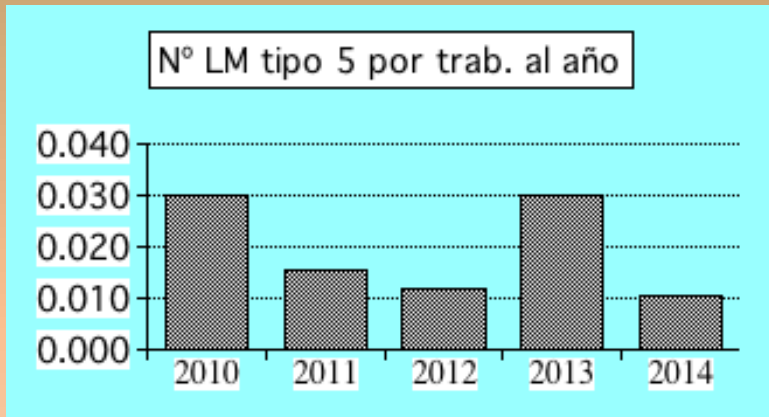


Duración promedio de LM tipo 1 según año



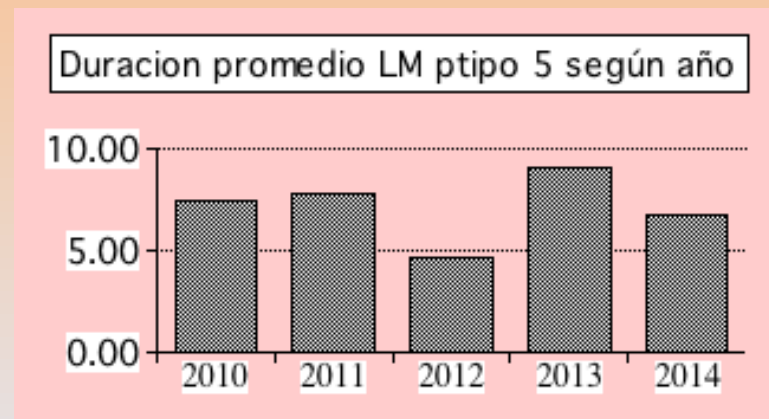
**No se observan tendencias claras, ni en cantidad ni en duración de L.M. Tipo 1**

## Estudio de evolución de L.M. según Tipo 5

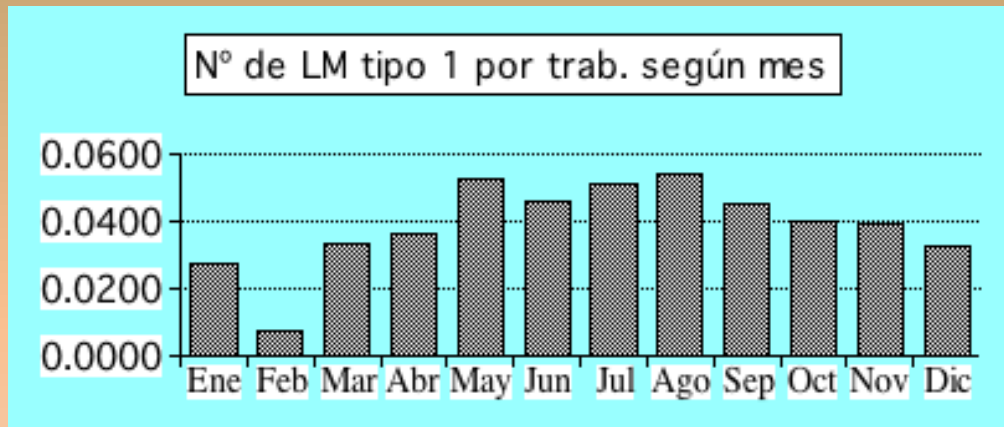


No se observan tendencias claras, ni en cantidad ni en duración de L.M. Tipo 5

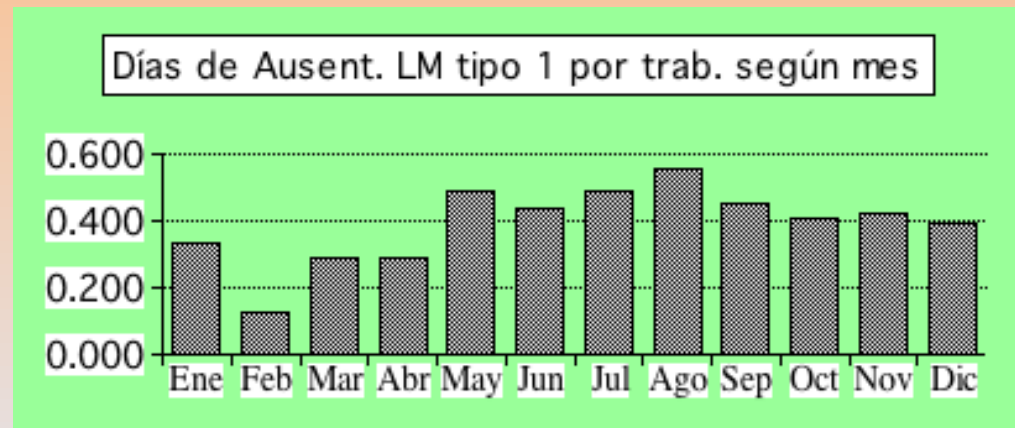
La escasa cantidad de L.M. Tipo 5 dificultan la estadística.



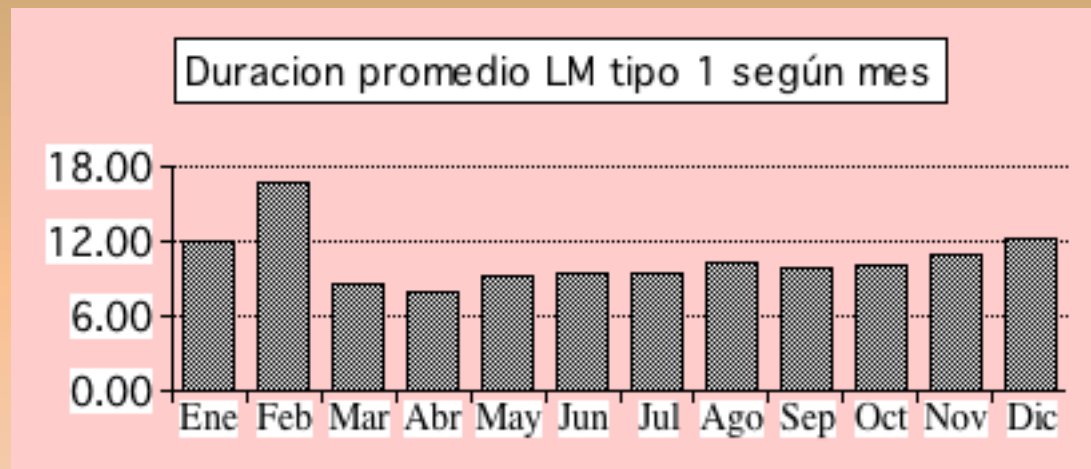
## Estudio de L.M. Tipo 1 según Estacionalidad



En torno a Mayo se incrementa el número de L.M. Tipo 1, luego tiende a mantenerse durante el invierno para disminuir hacia la primavera.

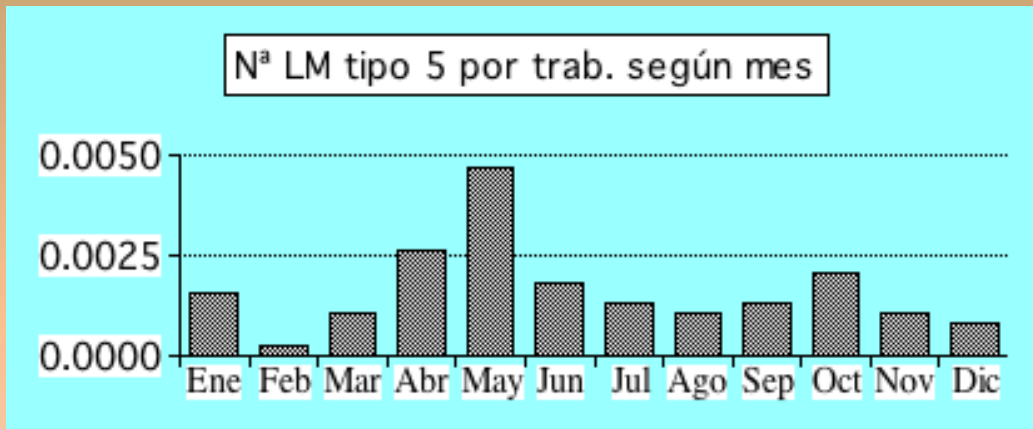


## Estudio de L.M. Tipo 1 según Estacionalidad

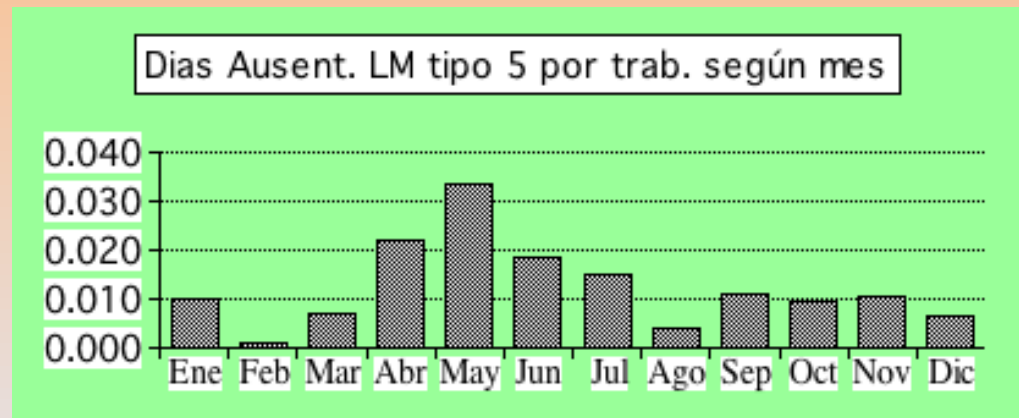


Se observa un agudo incremento en Febrero  
y el resto del año escasa variación

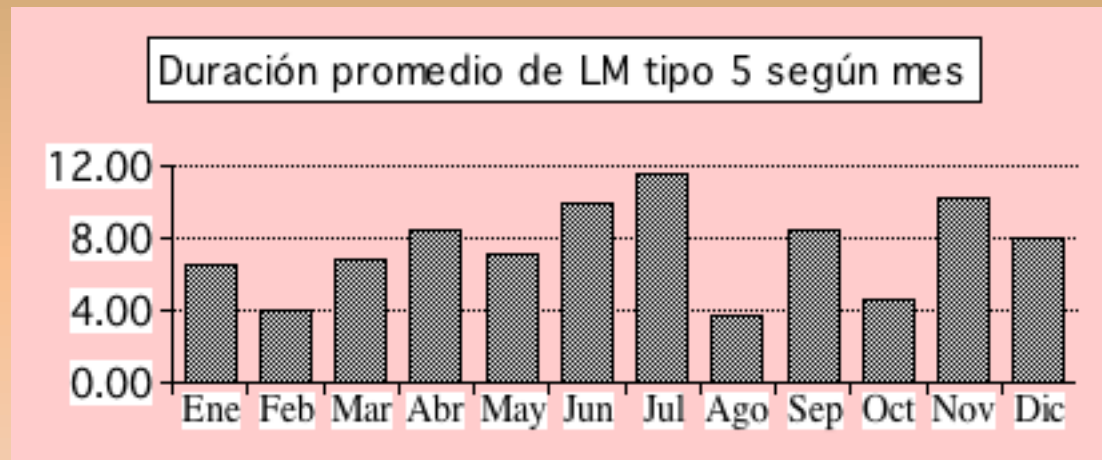
## Estudio de L.M. Tipo 5 según Estacionalidad



Resulta llamativo el incremento tanto en N° de L.M. como en días de ausentismo en el mes de Mayo, valores que decaen hacia ambos lados.



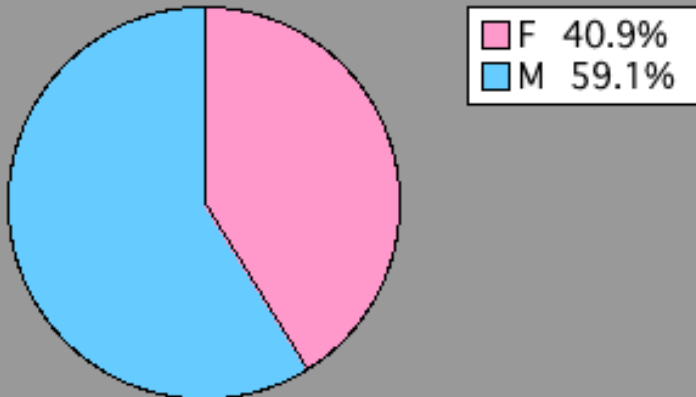
## Estudio de L.M. Tipo 5 según Estacionalidad



Si bien se observa una mayor duración en las L.M. Tipo 5 durante el mes de Julio, por la variabilidad en los gráficos, no resulta posible hacer una proyección.

## Estudio de L.M. Tipo 1 según Género

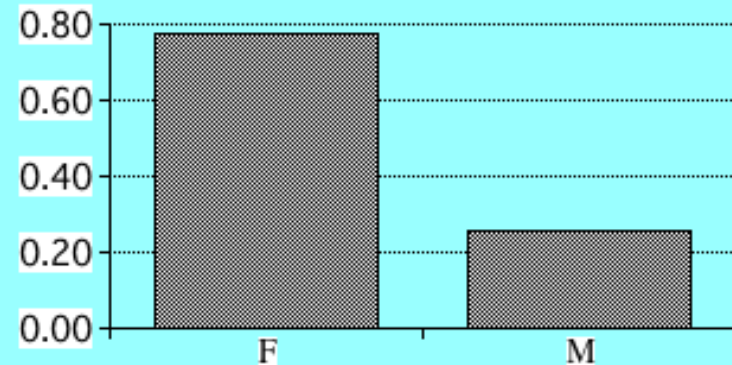
Proporción de trabajadores según género



La Probabilidad de que la diferencia en la cantidad de L.M. se deba al azar es inferior a una parte en diez mil.

Si bien casi el 60% de los funcionarios son Hombres, casi el 80% de las L.M. Tipo 1 Corresponden a Mujeres.

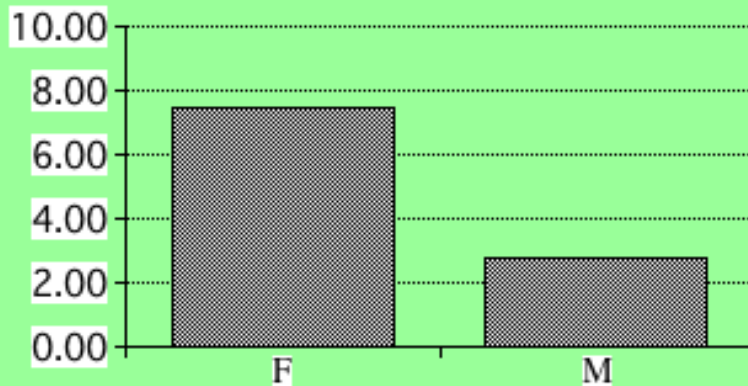
N° L.M. tipo 1 según género





## Estudio de L.M. Tipo 1 según Género

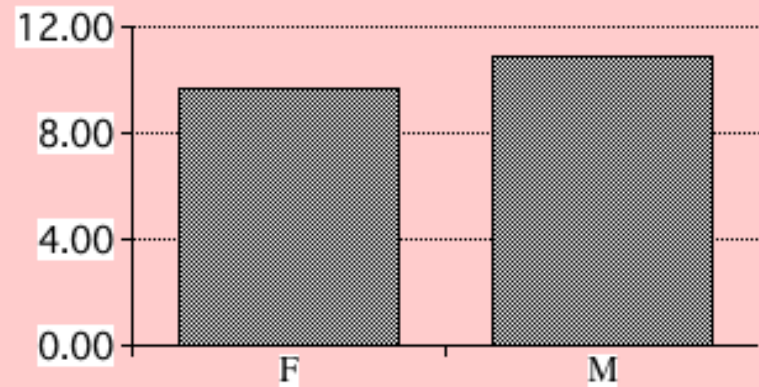
N° Días ausentismo LM tipo 1 según género



La Probabilidad de que la diferencia en los días de ausentismo se deba al azar es inferir una parte en cinco mil.

La duración de las L.M. Es mayor en los Hombres, no obstante la diferencia observada es atribuible al azar.

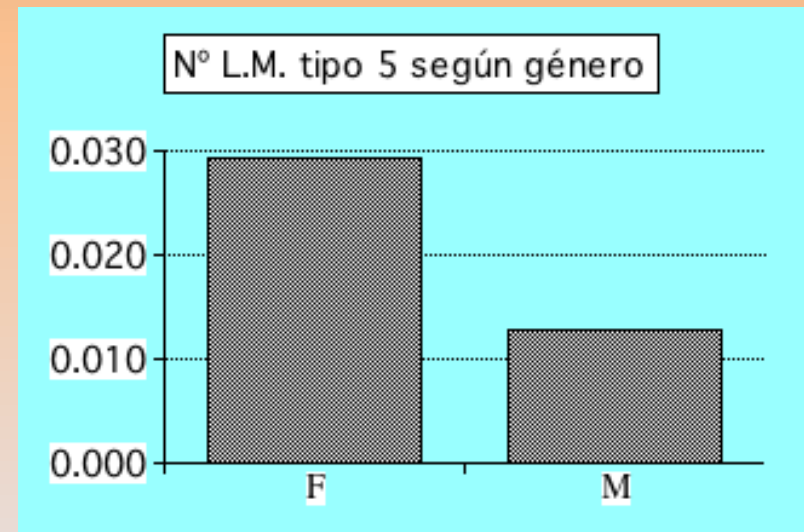
Duración de L.M. tipo 1 según género



## Estudio de L.M. Tipo 5 según Género

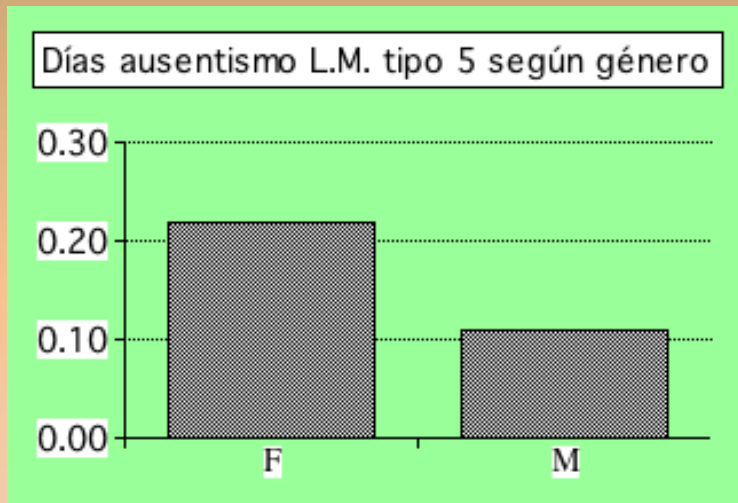


Si bien casi el 60% de los funcionarios son Hombres, casi el 60% de las L.M. Por A.T. corresponden a Mujeres.



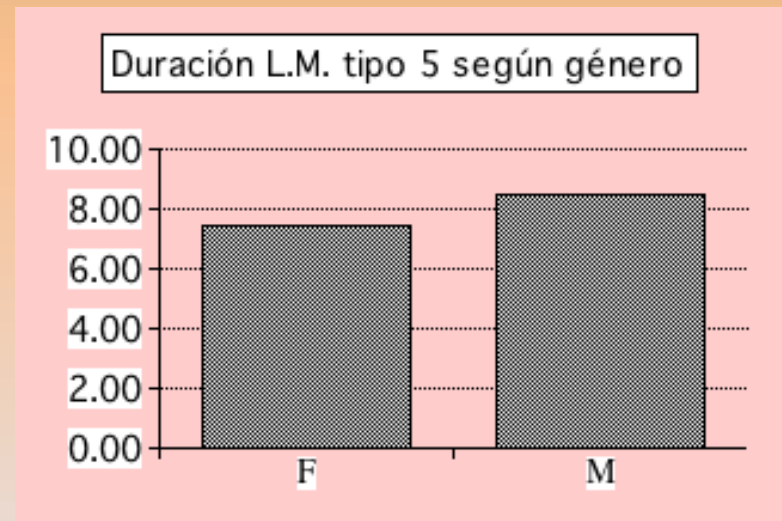
Las diferencias observadas en la cantidad de L.M. Tipo 5 es atribuible al azar.

## Estudio de L.M. Tipo 5 según Género



La diferencia en los días de ausentismo es L.M. Tipo 5 es mayor en las Mujeres, sin embargo la diferencia observada es atribuible al azar.

La duración de las L.M. Es mayor en los Hombres, no obstante la diferencia observada es atribuible al azar.





Walter Bussenius Cortada



# Conclusiones



Destaca la importancia de este tipo de estudios, pues permite apreciar:

Por un lado nuestra situación actual y por otro proyectar una evolución del ausentismo por L.M.

La U. de Talca posee una baja tasa de ausentismo por L.M. (0,5 L.M. por año por trabajador ) al compararla con el sistema de universidades posee 0,7 L.M. (Mesa y Kaempffer 2004).

Posiblemente esto esta relacionado con el hecho de que existe una asignación de estímulo para los funcionarios y ésta es de 100% con menos de 15 días de ausentismo; sumados los permisos administrativos y las L.M. tipo 1 (R.U. 1409).

De manera análoga, baja tasa de días perdidos por L.M. 3,6 en la U. de Talca comparado con el promedio de universidades que es 6,2 (Mesa y Kaempffer 2004).

Otros estudios han concordado con estos resultados (Bussenius-Romero 2012).



# Conclusiones



## Estacionalidad

Respecto de la variación en la cantidad de las mismas, posiblemente los fríos invernales favorecen tanto el incremento en cantidad de L.M., como en días de ausentismo, indicadores se ven disminuidos al llegar la primavera. Una posible razón de esta observación es que las L.M. por enfermedades respiratorias son las causantes de la mayor tasa de ausentismo (Mesa - Kaempffer 2004).

Destaca la mayor durabilidad de las L.M. en el mes de Febrero, mes de receso para la mayor parte del personal. Posiblemente la mayor parte de las L.M. presentadas en dicho mes corresponde a enfermedades prolongadas con L.M. de recurrencia.

## Género

Resulta llamativa la diferencia, tanto en cantidad de L.M. tipo 1 como en días de ausentismo al comparar por género, diferencias claramente no atribuibles al azar, esto se observa en otras investigaciones de la misma (Bussenius-Romero 2012), sin embargo no se presenta en investigaciones de otras instituciones (Jefferson y otros 2005) .



# Bibliografía



- 1.- Bussenius-Romero 2012. Estudio estadístico de ausentismo por Licencias Médicas en Universidad de Talca entre Julio 2007 y Septiembre 2011. Actas Congreso Latinoamericano de Prevención de Riesgos y Medio Ambiente. 2012  
<http://www.mitecnologico.com/Main/IndicesRotacioYAusentismo>
- 2.- Calero, Juan del Rey. “Método Epidemiológico y Salud de la Comunidad”. Edit.: Mc-Graw-Hill Madrid - España. 1989.
- 3.- Cortada de Kohan, Nuria- Carro, José Manuel 1975. Estadística Aplicada. Editorial Universitaria de Buenos Aires. 1968.
- 4.- Cruz 2007 El ausentismo en las empresas.  
<http://www.monografias.com/trabajos66/ausentismo-empresas/ausentismo-empresas2.shtml>
- 5.- Jefferson Martins, Ronald - Saliba Garbin, Cléa Adas - Marçal Mazza Sundefield, Maria Lúcia - Ísper Garbin, Artênio José 2005. LA MUJER Y EL AUSENTISMO. Rev Cubana Salud Trabajo 2005; 6(2)  
[http://bvs.sld.cu/revistas/rst/vol6\\_2\\_05/rst03205.html](http://bvs.sld.cu/revistas/rst/vol6_2_05/rst03205.html)



# Bibliografía



- 6.- Mesa, Kaempffer 2004. 30 años de estudio sobre ausentismo laboral en Chile. Rev Méd Chile 2004; 132: 1100-1108.  
[http://www.scielo.cl/scielo.php?script=sci\\_arttext&pid=S0034-98872004000900012](http://www.scielo.cl/scielo.php?script=sci_arttext&pid=S0034-98872004000900012)
- 7.- Parmeggiani, Luigi 1989 “Enciclopedia de Salud y seguridad en el Trabajo”. Edit: Centro de Publicaciones Ministerio del Trabajo y Seguridad Social. Madrid - España. 1989.
- 8.- Resolución Universitaria N° 1408 de 2016.
- 9.- Rojas 2014. ESTUDIO DESCRIPTIVO DEL AUSENTISMO LABORAL EN TRABAJADORES DEL SISTEMA PÚBLICO DE SALUD EN CHILE. Tesis para optar al Magister. Rojas Concha, Leslye  
[http://bibliodigital.saludpublica.uchile.cl:8080/dspace/bitstream/handle/123456789/440/Estudio+descriptivo+del+ausentismo+laboral+en+trabajadores+del+sistema+publico+de+salud+en+Chile\\_Leslye+Rojas+C.pdf;jsessionid=E7C4BCDCEC9902D5465242F1CA2F8646?sequence=1](http://bibliodigital.saludpublica.uchile.cl:8080/dspace/bitstream/handle/123456789/440/Estudio+descriptivo+del+ausentismo+laboral+en+trabajadores+del+sistema+publico+de+salud+en+Chile_Leslye+Rojas+C.pdf;jsessionid=E7C4BCDCEC9902D5465242F1CA2F8646?sequence=1)



# Gracias



Walter Bussenius Cortada